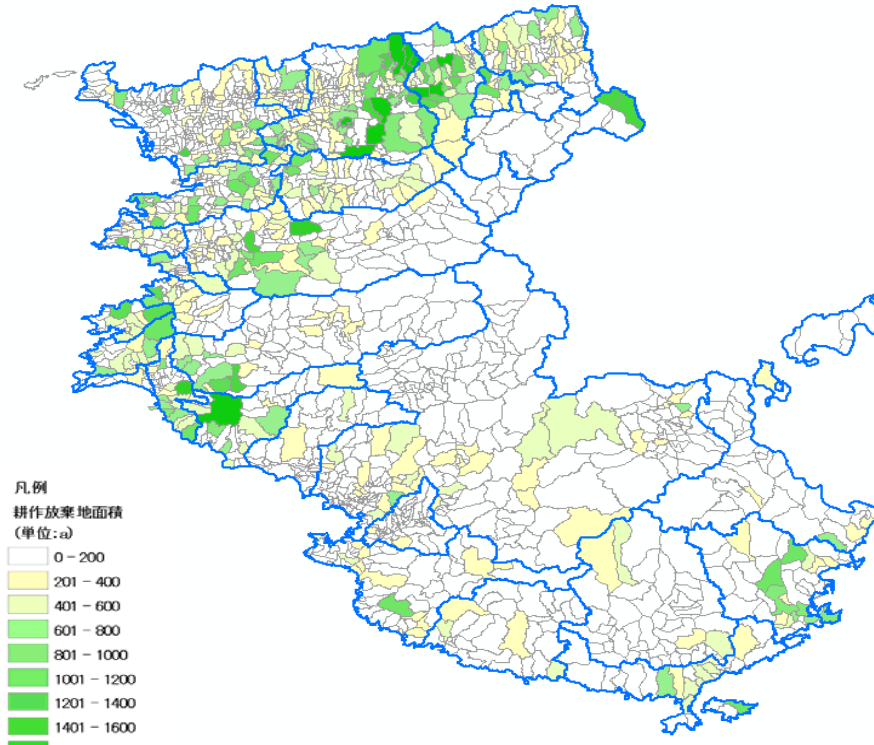


和歌山県市町村別賦存量

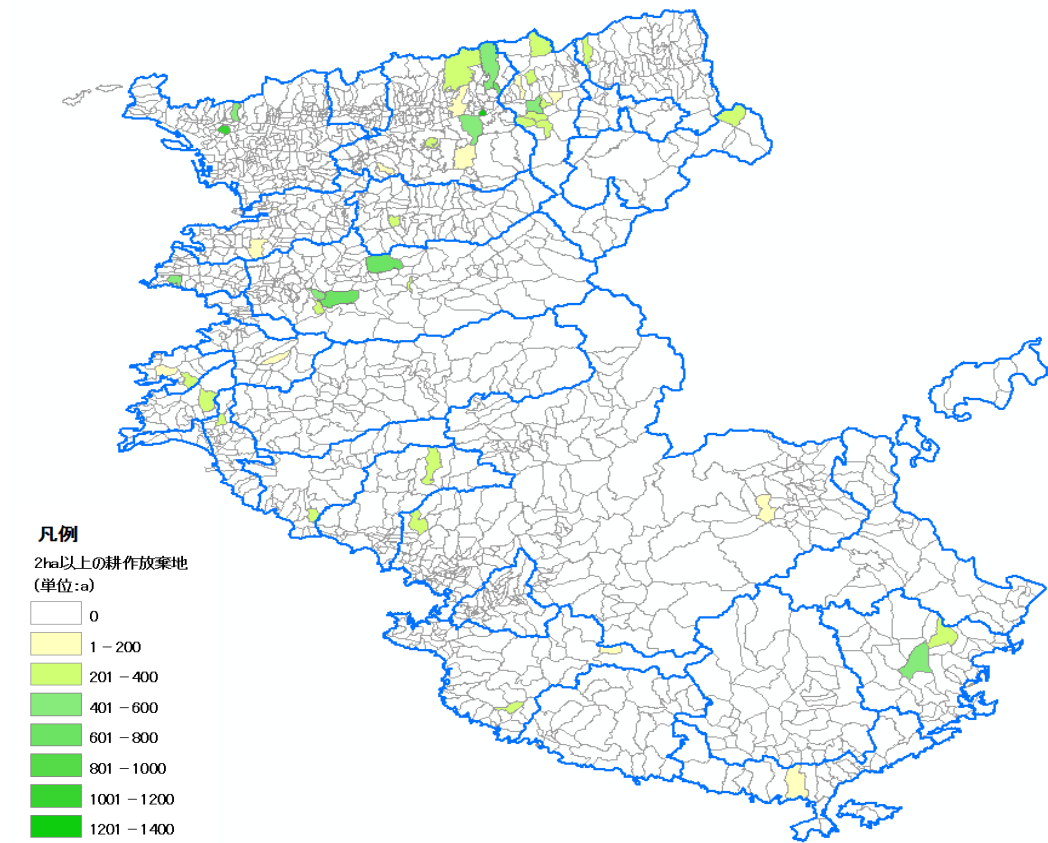
単位	耕作放棄地(太陽光)	耕作放棄地(風力)	農業水利施設	漁港・漁場	木質バイオマス	木質バイオマス
					(市町村単独)	(隣接自治体含)
kW					GJ/年	
和歌山市	57,085	112,000	0	923	57,754	181,328
海南市	2,000	4,000	0	0	41,301	274,179
橋本市	1,125	2,000	0	0	30,504	92,458
有田市	3,000	6,000	0	3,137	24,156	129,064
御坊市	1,100	2,000	0	384	11,395	41,604
田辺市	2,035	4,000	0	2,637	67,183	148,014
新宮市	0	0	0	189	6,790	81,939
紀の川市	21,965	38,000	0	0	76,485	245,795
岩出市	0	0	0	0	5,788	140,027
紀美野町	1,115	2,000	0	0	19,241	237,495
かつらぎ町	12,900	20,000	0	0	45,226	188,184
九度山町	0	0	0	0	12,646	92,458
高野町	1,500	2,000	0	0	4,083	92,458
湯浅町	0	0	0	337	8,366	99,349
広川町	1,000	2,000	0	114	11,585	100,435
有田川町	12,100	22,000	0	0	55,242	289,730
美浜町	0	0	0	258	2,663	17,459
日高町	1,220	2,000	0	894	3,401	50,885
由良町	2,620	4,000	0	356	4,412	19,398
印南町	1,300	2,000	0	746	6,716	130,951
みなべ町	1,500	2,000	0	931	28,228	102,126
日高川町	0	0	0	0	17,430	172,951
白浜町	2,060	4,000	0	364	7,723	94,960
上富田町	0	0	0	0	9,452	84,358
すさみ町	0	0	0	657	6,109	21,367
那智勝浦町	4,500	8,000	0	1,181	3,473	17,943
大地町	0	0	0	236	145	3,618
古座川町	0	0	0	0	4,493	98,813
北山村	0	0	0	0	812	812
串本町	1,000	2,000	0	3,649	3,042	17,117
合計	131,125	240,000	0	16,993	575,841	3,267,277

和歌山県内で2ha以上の耕作放棄地がある地域及び賦存量

KEY_CODE	PREF_NAME	CITY_NAME	KCITY_NAME	AGRL_NAME	計	2haあたり 1000kW		200aあたり 2000kWを1基	
						うち、2ha以上	設置可能容量 太陽光(kW)	設置可能容量 風力(kW)	設置可能容量 風力(kW)
3020101045	和歌山県	和歌山市	和歌山市	福島	10972	10917	54585	108000	112000
3020101078				大谷	964	500	2500	4000	4000
3020201010		海南市	海南市	日方四	233	200	1000	2000	4000
3020208003			加茂村	市坪	1137	200	1000	2000	2000
3020309001		橋本市	信太村	嵯峨谷	611	225	1125	2000	2000
3020404010		有田市	箕島町	小豆島	1388	600	3000	6000	6000
3020502002		御坊市	湯川村	富安二	882	220	1100	2000	2000
3020607001		田辺市	上芳養村	上芳養一	560	207	1035	2000	2000
3020625010			四村	皆地	341	200	1000	2000	4000
3020802002		紀の川市	田中村	高野	1848	400	2000	4000	38000
3020803001			中津川	中津川	1140	340	1700	2000	
3020803005			粉河町	粉河	1017	200	1000	2000	
3020807001			龍門村	荒見	3988	550	2750	4000	
3020809003			上名手村	名手下	1068	775	3875	6000	
3020809006				切畑	2703	480	2400	4000	
3020812003			王子村2-1	後田	1460	1248	6240	12000	
3020817003			奥安楽川村	黒川	2241	200	1000	2000	
3020821003			東貴志村	岸小野	826	200	1000	2000	
3030406004			紀美野町	下神野村	安井	603	223	1115	
3034102006		かつらぎ町	笠田町	広浦	1364	380	1900	2000	20000
3034102007				笠田中	1299	200	1000	2000	
3034104003			四郷村	東谷	611	250	1250	2000	
3034105003				兄井	1265	200	1000	2000	
3034105005			見好村	平沼田	1053	250	1250	2000	
3034105008				星川	1315	270	1350	2000	
3034105010				星山	420	230	1150	2000	
3034105011				御所	1350	260	1300	2000	
3034105013				東洪田	2312	540	2700	4000	
3034402001			高野町	富貴村	西富貴	1558	300	1500	
3036201004		広川町	津木村	下津木二	306	200	1000	2000	2000
3036604006		有田川町	石垣村	歓喜寺	466	400	2000	4000	22000
3036605006			鳥屋城村	中井原	899	460	2300	4000	
3036605008				長谷川	1137	650	3250	6000	
3036607016	五西月村		生石	1684	690	3450	6000		
3036611002	城山村	二川北原	265	220	1100	2000			
3038201002	日高町	内原村	萩原	666	244	1220	2000	2000	
3038301004	由良町	由良町	里一	470	324	1620	2000	4000	
3038303002		白崎村	吹井一	438	200	1000	2000		
3039001003	印南町	切目村	島田一	536	260	1300	2000	2000	
3039102008	みなべ町	高城村	東神野川	476	300	1500	2000	2000	
3040106009	白浜町	日置町	矢田	374	212	1060	2000	4000	
3040108009		川添村	上露	252	200	1000	2000		
3042103008	那智勝浦町	色川村	南平野	1130	600	3000	6000	8000	
3042104009		那智町	市野々	1035	300	1500	2000		
3042806001	串本町	串本町	高富	770	200	1000	2000	2000	
合計						131125	131125	240000	240000



資料：和歌山県における耕作放棄地面積規模別面積マップ



資料：和歌山県における耕作放棄地面積規模別面積マップ(2ha以上)

農業水利施設賦存量

市町村	結果
和歌山市	適地なし
海南市	適地なし
橋本市	適地なし
有田市	適地なし
御坊市	適地なし
田辺市	適地なし
新宮市	適地なし
紀の川市	適地なし
岩出市	適地なし
紀美野町	適地なし
かつらぎ町	適地なし
九度山町	適地なし
高野町	適地なし
湯浅町	適地なし
広川町	適地なし
有田川町	適地なし
美浜町	適地なし
日高町	適地なし
由良町	適地なし
印南町	適地なし
みなべ町	適地なし
日高川町	適地なし
白浜町	適地なし
上富田町	適地なし
すさみ町	適地なし
那智勝浦町	適地なし
太地町	適地なし
古座川町	適地なし
北山村	適地なし
串本町	適地なし

木質バイオマス賦存量 (1/2)

市区町村コード	都道府県名	市町村名	有効利用熱量GJ/年											
			合計		林地残材		切捨て間伐材		果樹剪定枝		タケ		国産材製材廃材	
			市町村単独	隣接市町村含む	市町村単独	隣接市町村含む	市町村単独	隣接市町村含む	市町村単独	隣接市町村含む	市町村単独	隣接市町村含む	市町村単独	隣接市町村含む
30201	和歌山県	和歌山市	57754	181328	9	130	185	1607	9357	102491	2193	16278	13870	16082
30202	和歌山県	海南市	41301	274179	15	596	171	6966	31044	174981	5237	31604	778	16226
30203	和歌山県	橋本市	30504	92458	91	431	1030	5272	20947	67128	4145	11077	376	2147
30204	和歌山県	有田市	24156	129064	0	365	1	4240	22180	101163	488	14746	47	1268
30205	和歌山県	御坊市	11395	41604	1	379	8	4614	1847	16068	244	6827	3794	5262
30206	和歌山県	田辺市	67183	148014	1066	2302	13438	28169	34297	82423	5922	13480	4825	7086
30207	和歌山県	新宮市	6790	81939	261	1793	3277	22120	195	34809	418	7210	800	5773
30208	和歌山県	紀の川市	76485	245795	103	395	1193	4608	61657	148575	7733	27773	1241	17474
30209	和歌山県	岩出市	5788	140027	3	115	58	1436	433	71447	1115	11041	193	15304
30304	和歌山県	紀美野町	19241	237495	122	729	1379	8401	9940	179588	7454	32964	34	3667
30341	和歌山県	かつらぎ町	45226	188184	143	655	1622	7844	36144	138725	4041	26264	1359	3422
30343	和歌山県	九度山町	12646	92458	40	431	452	5272	9960	67128	1881	11077	110	2147
30344	和歌山県	高野町	4083	92458	157	431	2169	5272	77	67128	1010	11077	302	2147
30361	和歌山県	湯浅町	8366	99349	3	398	31	4618	7137	77016	522	13132	187	603
30362	和歌山県	広川町	11585	100435	48	714	549	8435	6896	68114	3623	18670	112	896
30366	和歌山県	有田川町	55242	289730	347	2049	4037	24901	40803	197348	8499	39686	257	7745
30381	和歌山県	美浜町	2663	17459	1	9	17	118	89	2782	35	1811	1128	5115
30382	和歌山県	日高町	3401	50885	7	367	93	4391	845	22111	1533	9927	193	5374
30383	和歌山県	由良町	4412	19398	5	60	51	694	3526	11268	592	5747	0	305
30390	和歌山県	印南町	6716	130951	65	1510	822	18796	4380	75860	1115	11286	0	8851
30391	和歌山県	みなべ町	28228	102126	74	1205	855	15115	26429	65105	104	7141	85	4910
30392	和歌山県	日高川町	17430	172951	305	1838	3673	22621	8907	97975	3901	24836	147	9328
30401	和歌山県	白浜町	7723	94960	177	1790	2004	21921	2409	42895	975	8464	267	7370
30404	和歌山県	上富田町	9452	84358	50	1293	578	16020	5757	42463	627	7524	915	6007
30406	和歌山県	すさみ町	6109	21367	193	764	2379	8929	383	2924	522	2473	1317	2045
30421	和歌山県	那智勝浦町	3473	17943	162	820	1883	9730	268	614	453	1881	102	1363
30422	和歌山県	太地町	145	3618	2	164	24	1907	19	287	35	488	0	102
30424	和歌山県	古座川町	4493	98813	304	2253	3522	27527	49	37684	418	9265	46	7772
30427	和歌山県	北山村	812	812	55	55	690	690	0	0	35	35	0	0
30428	和歌山県	串本町	3042	17117	90	750	1024	8808	83	782	557	1951	415	1880

